

## 1. 選挙人名簿登録者数(定時登録)

平成30年6月1日現在

投票区	投票所	登録者数(人)			投票区	投票所	登録者数(人)				
		男	女	計			男	女	計		
西条1	東広島市役所	3,750	3,990	7,740	黒瀬9	暁保育所	470	525	995		
西条2	東西条地域センター	1,701	1,725	3,426	黒瀬10	徳正寺集会所	244	278	522		
西条3	総合福祉センター	2,009	2,003	4,012	黒瀬11	ひまわり台老人集会所	1,100	1,109	2,209		
西条4	三ツ城小学校屋内運動場	3,226	2,712	5,938	黒瀬12	中黒瀬小学校屋内運動場	1,308	1,313	2,621		
西条5	御菌宇地域センター	2,412	2,251	4,663	黒瀬13	松ヶ丘会館	1,009	1,011	2,020		
西条6	下見福祉会館	1,629	1,323	2,952	黒瀬14	春日野一丁目会館	631	630	1,261		
西条7	三永地域センター	1,682	1,658	3,340	<b>黒瀬地区計</b>			<b>9,444</b>	<b>9,708</b>	<b>19,152</b>	
西条8	上三永公会堂	208	242	450	福富1	竹仁地域センター	398	488	886		
西条9	東子集会所	2,584	2,232	4,816	福富2	福富支所	438	504	942		
西条10	郷田地域センター	807	759	1,566	福富3	上戸野地域センター	147	154	301		
西条11	福本コミュニティ会館	229	242	471	<b>福富地区計</b>			<b>983</b>	<b>1,146</b>	<b>2,129</b>	
西条12	板城地域センター	810	907	1,717	豊栄1	乃美地域センター大ホール	401	445	846		
西条13	賀茂高校旧体育館	2,567	2,484	5,051	豊栄2	能良地域センター	107	139	246		
西条14	寺西小学校屋内運動場	4,111	3,730	7,841	豊栄3	安宿地域センター	191	211	402		
西条15	平岩地域センター	877	924	1,801	豊栄4	清武地域センター	339	423	762		
西条16	寺西地域センター	836	621	1,457	豊栄5	清武西地域センター	151	167	318		
<b>西条地区計</b>				<b>29,438</b>	<b>27,803</b>	<b>57,241</b>	豊栄6	吉原地域センター大ホール	184	231	415
八本松1	日興苑コミュニティ会館	1,219	1,310	2,529	<b>豊栄地区計</b>			<b>1,373</b>	<b>1,616</b>	<b>2,989</b>	
八本松2	川上中部保育所	2,520	2,360	4,880	河内1	河内保健福祉センター	781	899	1,680		
八本松3	川上東部保育所	1,100	1,181	2,281	河内2	河戸地域センター	155	204	359		
八本松4	川上地域センター	2,166	2,135	4,301	河内3	戸野地域センター	163	162	325		
八本松5	八本松地域センター	2,180	2,311	4,491	河内4	宇山地域センター	108	110	218		
八本松6	原保育所	645	572	1,217	河内5	小田地区多目的集会施設	236	252	488		
八本松7	原地域センター	706	676	1,382	河内6	入野地域センター	426	436	862		
八本松8	原西部集会所	262	229	491	河内7	入野光保育園	603	654	1,257		
八本松9	吉川地域センター	395	432	827	<b>河内地区計</b>			<b>2,472</b>	<b>2,717</b>	<b>5,189</b>	
<b>八本松地区計</b>				<b>11,193</b>	<b>11,206</b>	<b>22,399</b>	安芸津1	印内集会所	204	241	445
志和1	西志和コミュニティハウス	593	634	1,227	安芸津2	三津小学校屋内運動場	420	536	956		
志和2	志和生涯学習センター	372	350	722	安芸津3	安芸津生涯学習センター大集会場	484	616	1,100		
志和3	奥屋公民館	210	243	453	安芸津4	浜地区集会所	225	260	485		
志和4	冠集会所	489	528	1,017	安芸津5	西之谷集会所	322	363	685		
志和5	志和堀地域センター	469	498	967	安芸津6	郷会館	221	236	457		
志和6	東志和地域センター	537	570	1,107	安芸津7	安芸津農産物加工センター	128	135	263		
志和7	内中集会所	125	149	274	安芸津8	風早小学校屋内運動場	1,238	1,402	2,640		
<b>志和地区計</b>				<b>2,795</b>	<b>2,972</b>	<b>5,767</b>	安芸津9	灘集会所	318	333	651
高屋1	高屋東地域センター	1,717	1,791	3,508	安芸津10	つばきの里大田	109	121	230		
高屋2	高屋堀集会所	549	517	1,066	安芸津11	海辺の里おおしば	60	83	143		
高屋3	高屋西地域センター	2,920	3,116	6,036	安芸津12	小松原集会所	213	262	475		
高屋4	宮領集会所	1,472	1,490	2,962	<b>安芸津地区計</b>			<b>3,942</b>	<b>4,588</b>	<b>8,530</b>	
高屋5	小谷小学校新館	1,754	1,839	3,593	<b>東広島市合計</b>				<b>73,779</b>	<b>74,452</b>	<b>148,231</b>
高屋6	造賀地域センター	1,017	1,075	2,092	<b>年次</b>			<b>男</b>	<b>女</b>	<b>計</b>	
高屋7	高美が丘地域センター	2,710	2,868	5,578	2009 (平21)	70,276	70,871	141,147			
<b>高屋地区計</b>				<b>12,139</b>	<b>12,696</b>	<b>24,835</b>	2010 (平22)	70,480	71,178	141,658	
黒瀬1	板城西保育所	747	754	1,501	2011 (平23)	70,684	71,585	142,269			
黒瀬2	南方会館	673	712	1,385	2012 (平24)	70,654	71,616	142,270			
黒瀬3	竹保集会所	256	256	512	2013 (平25)	70,751	71,855	142,606			
黒瀬4	乃美尾会館	900	928	1,828	2014 (平26)	70,917	72,127	143,044			
黒瀬5	大多田会館	494	504	998	2015 (平27)	71,251	72,252	143,503			
黒瀬6	黒瀬保健福祉センター	674	728	1,402	2016 (平28)	71,404	72,473	143,877			
黒瀬7	西福寺讚光会館	629	632	1,261	2017 (平29)	73,424	74,279	147,703			
黒瀬8	市飯田老人集会所	309	328	637	<b>2018 (平30)</b>	<b>73,779</b>	<b>74,452</b>	<b>148,231</b>			

選挙管理委員会事務局

## 2. 各種選挙投票状況(投票者数)

選挙名・執行年月日				当日有権者数(人)			投票者数(人)		
				男	女	計	男	女	計
衆議院議員	比例代表	2009(平21).08.30	在外投票含む	69,782	70,724	140,506	49,242	50,683	99,925
		2012(平24).12.16	在外投票含む	70,538	71,713	142,251	40,269	40,625	80,894
		2017(平29).10.22	在外投票含む	73,502	74,348	147,850	37,435	37,487	74,922
	小選挙区	2009(平21).08.30	在外投票含む	69,782	70,724	140,506	49,260	50,700	99,960
		2012(平24).12.16	在外投票含む	70,538	71,713	142,251	40,264	40,594	80,858
		2017(平29).10.22	在外投票含む	73,502	74,348	147,850	37,443	37,483	74,926
参議院議員	比例代表	2010(平22).07.11	在外投票含む	70,316	71,143	141,459	35,975	35,609	71,584
		2013(平25).07.21	在外投票含む	70,974	72,128	143,102	35,309	34,564	69,873
		2016(平28).07.10	在外投票含む	73,599	74,517	148,116	35,956	35,778	71,734
	広島県選出	2010(平22).07.11	在外投票含む	70,316	71,143	141,459	35,951	35,592	71,543
		2013(平25).07.21	在外投票含む	70,974	72,128	143,102	35,309	34,559	69,868
		2016(平28).07.10	在外投票含む	73,599	74,517	148,116	35,943	35,770	71,713
県知事	2009(平21).11.08		69,129	70,182	139,311	21,150	20,986	42,136	
	2013(平25).11.10		69,791	71,279	141,070	20,530	21,647	42,177	
	2017(平29).11.12		72,708	73,707	146,415	20,553	21,827	42,380	
県議会議員	2003(平15).04.13		44,998	44,680	89,678	21,154	22,894	44,048	
	2007(平19).04.08		67,927	68,766	136,693	31,182	33,594	64,776	
	2015(平27).04.12		69,531	71,141	140,672	21,496	21,469	42,965	
市長	2006(平18).04.23		67,023	67,980	135,003	32,763	36,193	68,956	
	2014(平26).04.20		69,218	70,895	140,113	21,147	22,120	43,267	
	2018(平30).02.04		72,890	73,795	146,685	25,685	26,915	52,600	
市議会議員	2011(平23).04.24		68,748	70,181	138,929	32,293	35,688	67,981	
	2014(平26).04.20	補欠選挙	69,218	70,895	140,113	20,996	21,963	42,959	
	2015(平27).04.26		69,536	71,150	140,686	31,264	34,362	65,626	
農業委員	1978(昭53).05.28	(高屋)	2,153	2,354	4,507	1,715	1,881	3,596	
	2011(平23).05.22	(安芸津)	653	601	1,254	432	354	786	
財産区議員	1998(平10).03.22	(造賀)	1,146	1,274	2,420	848	1,005	1,853	
	2000(平12).11.26	(吉川)	439	638	1,077	357	430	787	
	2008(平20).11.30	(入野)	923	1,056	1,979	618	702	1,320	
調整委員 海区漁業	2008(平20).07.31		65	55	120	45	37	82	

選挙管理委員会事務局

## 3. 各種選挙投票状況(投票率等)

選挙名・執行年月日				投票率(%)			開票状況(票)		
				男	女	計	有効投票	無効投票	計
衆議院議員	比例代表	2009(平21).08.30	在外投票含む	70.57	71.66	71.12	97,269	2,651	99,920
		2012(平24).12.16	在外投票含む	57.09	56.65	56.87	78,905	1,987	80,892
		2017(平29).10.22	在外投票含む	50.93	50.42	50.67	73,402	1,519	74,921
	小選挙区	2009(平21).08.30	在外投票含む	70.59	71.69	71.14	97,972	1,986	99,958
		2012(平24).12.16	在外投票含む	57.08	56.61	56.84	76,759	4,099	80,858
		2017(平29).10.22	在外投票含む	50.94	50.42	50.68	72,923	2,000	74,923
参議院議員	比例代表	2010(平22).07.11	在外投票含む	51.16	50.05	50.60	69,691	1,893	71,584
		2013(平25).07.21	在外投票含む	48.83	49.75	48.83	68,261	1,612	69,873
		2016(平28).07.10	在外投票含む	48.85	48.01	48.43	69,769	1,964	71,733
	広島県選出	2010(平22).07.11	在外投票含む	51.13	50.03	50.58	69,331	2,212	71,543
		2013(平25).07.21	在外投票含む	49.75	47.91	48.82	67,860	2,008	69,868
		2016(平28).07.10	在外投票含む	48.84	48.00	48.42	69,828	1,885	71,713
県知事	2009(平21).11.08		30.59	29.90	30.25	41,047	1,089	42,136	
	2013(平25).11.10		29.42	30.37	29.90	41,824	352	42,176	
	2017(平29).11.12		28.27	29.61	28.95	42,033	347	42,380	
県議会議員	2003(平15).04.13		47.01	51.24	49.12	43,428	620	44,048	
	2007(平19).04.08		45.91	48.85	47.39	63,716	1,060	64,776	
	2015(平27).04.12		30.92	30.18	30.54	41,892	1,073	42,965	
市長	2006(平18).04.23		48.88	53.24	51.08	68,081	875	68,956	
	2014(平26).04.20		30.55	31.20	30.88	42,785	482	43,267	
	2018(平30).02.04		35.24	36.47	35.86	52,138	462	52,600	
市議会議員	2011(平23).04.24		46.97	50.85	48.93	67,228	753	67,981	
	2014(平26).04.20	補欠選挙	30.33	30.98	30.66	37,750	5,208	42,958	
	2015(平27).04.26		44.96	48.30	46.65	64,946	680	65,626	
農業委員	1978(昭53).05.28	(高屋)	79.66	79.91	79.79	3,533	63	3,596	
	2011(平23).05.22	(安芸津)	66.16	58.90	62.68	785	1	786	
財産区議員	1998(平10).03.22	(造賀)	74.00	78.89	76.57	1,833	20	1,853	
	2000(平12).11.26	(吉川)	81.32	67.40	73.07	783	4	787	
	2008(平20).11.30	(入野)	66.96	66.48	66.70	1,313	7	1,320	
調整委員 海区漁業	2008(平20).07.31		69.23	67.27	68.33	80	2	82	

選挙管理委員会事務局

## 4. 本会議開会状況及び付議件数

単位:回、日、件

区分 年次	招集回数		会議 延べ日数	議案			請願
	定例会	臨時会		市長提出議案	議員提出議案	委員会提出議案	
2013(平25)	4	-	25	153	4	9	3
2014(平26)	4	1	25	187	8	7	6
2015(平27)	4	1	27	381	3	3	1
2016(平28)	4	1	25	194	4	5	3
<b>2017(平29)</b>	<b>4</b>	<b>-</b>	<b>25</b>	<b>196</b>	<b>8</b>	<b>6</b>	<b>1</b>

総務課、議会事務局

## 5. 委員会開催状況

単位:件

区分 年次	常任委員会				議会 運営 委員会	特別委員会			その他			
	総務	文教厚生	市民経済	建設		予算	決算	議会改革 ・活性化	全員 協議会	議会会報 委員会	広報広聴	会派会長
2013(平25)	19	17	14	14	44	15	9	16	12	8	14	12
2014(平26)	18	21	18	14	33	14	9	1	10	-	14	6
2015(平27)	23	17	15	12	36	14	9	-	16	-	12	6
2016(平28)	18	18	16	16	33	14	9	-	9	-	10	2
<b>2017(平29)</b>	<b>19</b>	<b>24</b>	<b>18</b>	<b>19</b>	<b>35</b>	<b>14</b>	<b>9</b>	<b>-</b>	<b>10</b>	<b>-</b>	<b>15</b>	<b>3</b>

区分 年次	その他							
	委員長 会議	政治倫 理審 査 会	政策 研究会	政策 研究会運 営 会議	政策 研究会 総務 分科会	政策 研究会 文教厚生 分科会	政策 研究会 市民経済 分科会	政策 研究会 建設 分科会
2013(平25)	6	-	-	2	-	-	-	-
2014(平26)	4	-	2	4	-	1	-	-
2015(平27)	2	6	4	1	1	-	-	-
2016(平28)	4	-	6	-	-	-	-	-
<b>2017(平29)</b>	<b>-</b>	<b>-</b>	<b>3</b>	<b>-</b>	<b>-</b>	<b>-</b>	<b>-</b>	<b>-</b>

議会事務局

## 6. 所属別職員数

所属	人数	所属	人数	所属	人数	所属	人数
市長部局	1,006	障害福祉課	13	会計管理室	13	監査委員	6
総務部	57	健康増進課	17	会計課	12	監査委員事務局	6
総務課	13	地域包括ケア推進課	21	消防局	281	農業委員会	6
秘書課	5	介護保険課	15	消防総務課	9	農業委員会事務局	6
職員課	11	国保年金課	23	警防課	7	公平委員会	(2)
危機管理課	9	こども未来部	262	指令課	17		
交通安全対策室	(49)	こども家庭課	22	予防課	10	固定資産評価審査委員会	-
検査課	6	保育課	16	東広島消防署	172		
契約課	10	待機児童対策室	3	本署	55		
政策企画部	44	保育所	208	西分署	31		
総合政策課	6	認定こども園	14	南分署	21		
学園都市推進課	6	児童館	(2)	北分署	21		
政策推進課	7	産業部	54	東分署	21		
広報戦略課	10	農林水産課	18	安芸津分署	21		
定住サポートセンター	(30)	農村環境改善センター	(1)	竹原消防署	43		
情報政策課	13	園芸センター	5	本署	30		
財務部	86	地籍調査課	7	忠海分署	11		
財政課	12	産業振興課	15	大崎上島消防署	21		
管財課	10	仕事づくり対策室	5	水道局	39		
市民税課	15	新産業創造センター	4(1)	業務課	11		
資産税課	22	勤労福祉センター	(1)	工務課	11		
収納課	26	観光振興課	7	給水課	14		
生活環境部	158	観光案内所	(1)	教育委員会事務局	150		
地域づくり推進課	16	建設部	102	学校教育部	107		
消費生活センター	(1)	建設管理課	15	教育総務課	16		
市民課	18	住宅課	8	学事課	12		
廃棄物対策課	11	用地課	10	指導課	13		
環境対策課	14	道路建設課	19	青少年育成課	7		
環境先進都市推進室	4	河川港湾課	14	東広島学校給食センター	1		
人権男女共同参画課	4	維持課	33	西条学校給食センター	2		
エスポワール	(1)	黒瀬維持分室	5	東広島北部学校給食センター	37		
黒瀬支所	25	福富維持分室	3	安芸津学校給食センター	1(1)		
地域振興課	15	豊栄維持分室	3	幼稚園	13		
福祉保健課	8	河内維持分室	3	生涯学習部	43		
福富支所	9	安芸津維持分室	4	生涯学習課	11		
地域振興課	7	都市部	71	黒瀬生涯学習センター	(1)		
豊栄支所	12	都市計画課	7	福富生涯学習支援センター	(1)		
地域振興課	10	広域事業推進室	3	豊栄生涯学習センター	(1)		
河内支所	15	都市整備課	15	河内生涯学習支援センター	(1)		
地域振興課	13	区画整理課	10	安芸津生涯学習センター	(1)		
安芸津支所	20	建築指導課	11	スポーツ振興課	10		
地域振興課	12	開発指導課	7	文化課	19		
福祉保健課	6	営繕課	17	出土文化財管理センター	5		
八本松出張所	5	下水道部	45	美術館	6		
志和出張所	3	下水道管理課	12	市議会	11		
高屋出張所	4	下水道建設課	18	議会事務局	11		
健康福祉部	114	下水道施設課	12	選挙管理委員会	4		
社会福祉課	23	浄化センター	(1)	選挙管理委員会事務局	4		

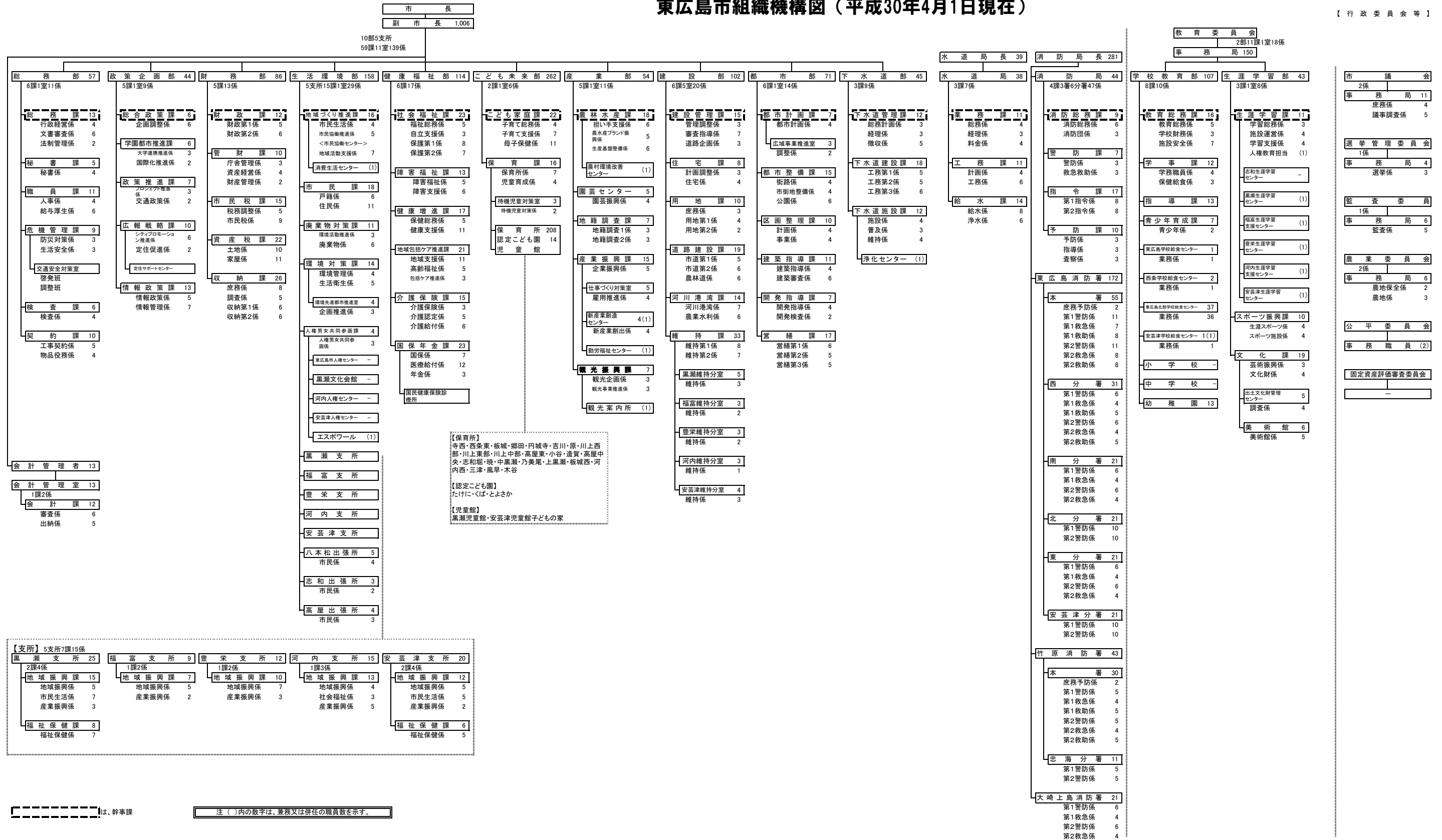
注 定数内職員数1,536人(派遣職員34人を含みます。)

2018(平成30)年4月1日現在 職員課

( )の人数は、兼職又は併任の職員数を示します。

### 東広島市組織機構図（平成30年4月1日現在）

【行政委員会等】



統計でみる東広島〈 2018 〉

平成31年 3月 発行

発	行	東広島市
編	集	東広島市政策企画部情報政策課
		〒739-8601
		東広島市西条栄町8番29号
		電話(082) 420 - 0944
		FAX(082) 422 - 1395